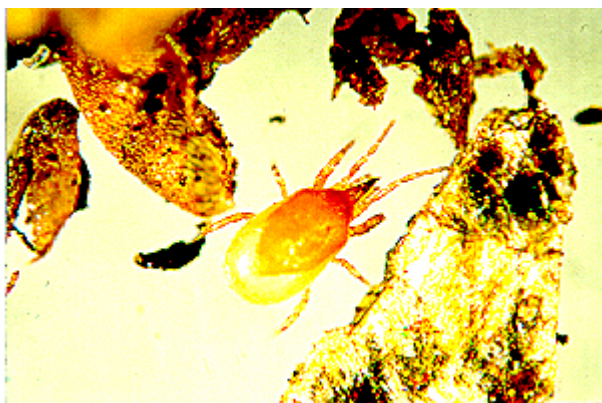


Technische Informationen

HYPOASPIS MILES

Einsatz der Raubmilbe (*Hypoaspis miles*)
zur biologischen Bekämpfung von Trauermückenlarven und Wurzelläusen



HYPOASPIS ist eine bodenbewohnende Raubmilbe mit weltweiter Verbreitung.

HYPOASPIS wird eingesetzt zur Bekämpfung der Trauermücken (*Bradysia* spp.) im Gewächshaus, zur Bekämpfung der Trauermücken (*Lycoriella auripilia*) in der Pilzproduktion und zur Bekämpfung der Wurzelläuse bei verschiedenen Topfpflanzen.

BEHANDLUNG:

Im Zierpflanzenbau:

HYPOASPIS wird im Zierpflanzenanbau zur Bekämpfung der Trauermückenlarven eingesetzt. Die Anwendung ist bei gesäten Pflanzen, Mutterpflanzen für die Stecklingsgewinnung oder Topfpflanzen für den Verkauf möglich. Die Raubmilben sind sehr aktiv und suchen bis in tiefere Bodenschichten nach dem Schädling.

Bei tiefgründigen Pflanzsubstraten und hohem Anteil organischer Substanz ist die höhere Aufwandmenge (200 pro m²) zu wählen. Die Raubmilben werden vorsichtig auf das Erds substrat gestreut.

Wird eine sofortige Wirkung gewünscht, sollte gleichzeitig eine Applikation von **Skeetal FC** (*Bacillus thuringiensis israeliensis*) durchgeführt werden, die nach 7-10 Tagen wiederholt wird.

Im Pilzanbau:

Die Pilze werden durch **HYPOASPIS** nicht geschädigt. Eine Mischung der Raubmilben mit dem Substrat oder ein nachträgliches Ausstreuen auf das Substrat ist möglich. Für die Kulturdauer sind 1-2 Freilassungen notwendig.

DOSIERUNG:

Pilzanbau:

Vorbeugend	200-500 pro m ² alle 14 Tage
Bei Befall	700 pro m ²

Zierpflanzen

Vorbeugend	100-200 pro m ² alle 14 Tage
Bei Befall	500 pro m ² alle 14 Tage

LIEFEREINHEITEN:

Die Dosen enthalten 25'000 Raubmilben.



Omya (Schweiz) AG
AGRO CH-5745 Safenwil, Tel. 062 789 23 41
www.omya.ch

ANWENDUNG:

Die Dose vor dem Öffnen mehrmals drehen. Den markierten Einschnitt im Deckel eindrücken, um den Behälter zu öffnen. Den Deckel drehen bis zur total geöffneten Position. Die Dose vorsichtig schwenken und den Inhalt auf dem Boden verteilen. Nicht zusammen mit Insektiziden verwenden, die in den Boden eingearbeitet werden.

LAGERUNG:

Innerhalb von 48 Stunden nach Erhalt ausbringen.
Bei 10-20°C lagern. Im Schatten halten.