

# Desinfektion und Spezialreinigungsmittel



## **PFLANZENSCHUTZ FÄNGT BEI DER HYGIENE AN**

Menno Florades

Menno Ter forte

Venno Hortisept Clean Plus

Enno Rapid

# Menno Florades

## DAS TOP-HYGIENEKONZEPT FÜR DIE DESINFEKTION IM PFLANZENBAU



**Menno Florades** ist ein geprüftes und zuverlässiges **Desinfektionsmittel gegen Bakterien, Pilze und Viren** im Gemüse-, Kartoffel-, Obst- und Zierpflanzenbau. Damit die Pflanzenproduktion frei von gefährlichen Mikroorganismen bleibt, sollte vor und nach jeder Benutzung der Lager, Geräte und Einrichtungen eine gründliche Reinigung und Desinfektion vorgenommen werden.

### WICHTIGE VORTEILE



- Darf auf Biobetrieben eingesetzt werden
- Ideal für Schaumapplikation
- Breites Wirkungsspektrum
- Grosses Einsatzgebiet
- Keine Gasphase

### GEPRÜFT UND BEWILLIGT

**TOP**

**Menno Florades** ist in der Schweiz als Pflanzenschutzmittel **registriert** und wurde intensiv auf seine Wirksamkeit geprüft. **Menno Florades** ist das einzige zugelassene Pflanzenschutzmittel zur Desinfektion mit dem natürlichen Wirkstoff Benzoesäure.

## ERST DESINFIZIEREN, DANN PRODUZIEREN: DIE DESINFEKTION IM PFLANZENBAU

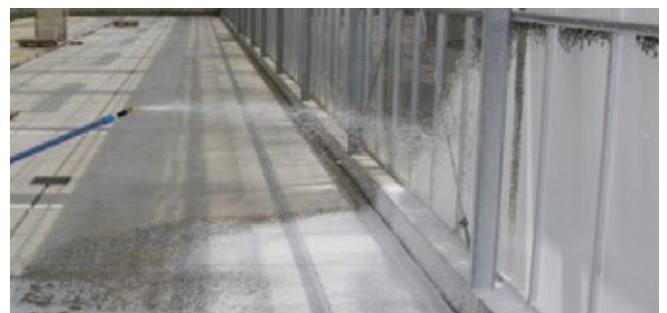
### Flächendesinfektion von Gebäuden und Einrichtungen:

Kulturräume, Kartoffellager, Arbeitstische, Glasflächen, Betonwege, Metallkonstruktionen, Stellflächen, Beton, Bewässerungsmatten, Aluminium, Folien, Kisten, usw.

Sonderanwendungen: Handschuhe, Schuhe.

### Tauchdesinfektion von Geräten und Zubehör:

Kulturgefäße aus Ton, Kunststoffe, Styropor, Holz usw., Geräte und andere Hilfsmittel wie Messer, Karren, Gitter, Stäbe usw.



## APPLIKATION FÜR FLÄCHENDESINFEKTION

- Hochdruckreiniger
- Rückenspritze
- **Menno Dosierschaumspritze**
- **Skumix Aktivschaumgerät**
- Schlauch
- Pflanzenschutzspritze

## ANWENDUNG VON MENNO FLORADES

Für die Flächendesinfektion kann **Menno Florades** mit allen gängigen Spritzgeräten ausgebracht werden. Bei der Tauchdesinfektion werden Kleingeräte und Werkzeuge direkt in eine Lösung mit **Menno Florades** getaucht.

### Mischverhältnis:

1-4% = 0,1 - 0,4 l **Menno Florades** in 10 l Wasser

### Reichweite der Mischung:

Flächen, Kisten, Gefässe, Geräte, Verpackungen: 6-8 l für 10 m<sup>2</sup>

Ebbe-Flutanlagen: 2 l für 10 m<sup>2</sup>

Vliesmatten: 20 l für 10 m<sup>2</sup>

## UNSERE EMPFEHLUNGEN FÜR BESTE RESULTATE

- Vor der Desinfektion Lagerkisten, Paloxen, Wände, Böden, Stellflächen, Gerätschaften, Töpfe, und Fahrzeuge mit einem Hochdruck-reiniger gründlich reinigen und abtrocknen lassen.
- **Menno Florades** auf die zu desinfizierenden Flächen ausbringen. Die Flächen tropfnass spritzen oder mit einem Menno-Gerät gründlich einschäumen.
- Zur Desinfektion von kleinen Gerätschaften eignet sich die Tauchbehandlung.
- Die Einwirkzeiten sind abhängig von der Art der Krankheitserreger, der Gründlichkeit der Vorreinigung und der Beschaffenheit der zu reinigenden Geräte oder Einrichtungen.
- **Menno Florades** darf auch auf Bio-Betrieben angewendet werden.
- Menno Florades wirkt nicht korrosiv, weist keine Gasphase auf und ist gut pflanzenverträglich.



Verschiedene wichtige Kartoffelkrankheiten können in Paloxen und Lagerhäusern überdauern und die Knollen der neuen Ernte infizieren. So können Sporen des Silberschorferregers bis zu 3 Monate auf Holz und Metall überleben. Auch Nassfäulebakterien können den Zeitraum zwischen zwei Lagerperioden überdauern.

### MENNO FLORADES WIRKT SEHR BREIT GEGEN ALLE WICHTIGEN BAKTERIEN, PILZE UND VIREN

#### Bakterien:

- *Acidovorax avenae* (Bakterielle Fruchtfäule)
- *Agrobacterium tumefaciens*
- ***Clavibacter michiganensis* (Bakterienringfäule)**
- *Erwinia amylovora* (Feuerbrand)
- ***Erwinia carotovora* (Nassfäule)**
- *Ralstonia solanacearum* (Schleimkrankheit)
- *Rhizobium rhizogenes* (Crazy Roots)
- ***Pseudomonas syringae* (Bakterielle Blattflecken)**
- ***Pseudomonas sp. Xanthomonas campestris* (Adernschwärze)**

#### Viren:

- ArMV (arabis mosaic nepovirus)
- BePMV (bell pepper mottle virus)
- CarMoV (carnation mottle vcarmovirus)
- CMV (Gurkenmosaikvirus)
- CSVd (Chrysanthenen Stund viroid)
- CyMV (cymbidium mosaic virus)
- MNSV (melonen necrotic spot virus)
- ORSV (odontoglossum ringspot virus)
- **PepMV (Pepino Mosaikvirus)**
- PFBV (Geranien-Blütenbruch-Virus)
- PLCV (Geranien Leaf curl tomosvirus)
- PLPV (Geranien line pattern virus)
- PMMoV (Pepper mild mottle virus)
- PSTVd (Spindelknollenkrankheit der Kartoffel)
- PVY (Strichelkrankheit, Tabakrippenbräune)
- PVX (X-Virus-Mosaik der Kartoffel)
- RMV (ribgrass mosaic tobamovirus)
- TBRV (Tomaten Schwarzringnepovirus)
- **TMV (Tabak Mosaik Virus)**
- **ToBRFV ('Jordan Virus', Tomato Brown Rugose Fruit Virus)**
- ToMV (Tomaten Mosaik Virus)
- TSWV (Tomaten spotted wilt tospovirus)
- **ZyMV (Zucchini Gelbmosaikvirus)**

#### Pilze:

- ***Alternaria sp.* (Dürrfleckenkrankheit)**
- *Aspergillus sp.* (Schimmelpilze)
- ***Botrytis cinerea* (Graufäule)**
- ***Cadosporium fulvum* (Samtflecken bei Tomaten)** Neu: *Fulvia fulva*
- *Cercospora beticola*
- ***Chalara elegans* (Schwarze Wurzelfäule)**
- ***Colletotrichum sp. Cylindrocladium scop.* (Stängel-, Wurzelfäule)**
- *Dactylium sp. Didymella bryoniae* (Gummistängelkrankheit)
- ***Erysiphe cichoracearum* (Echter Gurkenmehltau)**
- *Fusarium solani* (Fusarien-Trockenfäule)
- ***Fusarium spp. Helminthosporium solani* (Silberschorf)**
- *Mucor sp.* (Schimmelpilze)
- *Peronospora tabacina* (Falscher Mehltau Tabak)
- *Phytophthora sp.* (Knollenfäule)
- ***Pythium sp. Ramularia beticola***
- *Rhizoctonia solani* *Streptomyces scabies* (Kartoffelschorf)
- *Taphrina deformis* (Kräuselkrankheit des Pfirsichs)
- *Thielaviopsis basicola* (Schwarze Wurzelfäule)
- *Trichoderma sp. Verticillium fungicola*

# Menno Ter forte

## GEGEN ALGEN, MOOS UND FLECHTEN AUF FASSADEN, FOLIEN UND GERÄTEN



**MENNO TER FORTE** ist ein flüssiges, wassermischbares Konzentrat für den professionellen Einsatz **gegen Algen, Moos und Flechten** auf Bewässerungsmatten, Bändchengewebe, Glasfassaden und Folienflächen. Es wird überall dort eingesetzt, wo eine Veralgung zu einem Problem werden kann.\*

### STARKE WIRKUNG



- Starke Wirkung gegen Algen, Flechten und Moos
- Bietet Schutz vor rutschigen Folienflächen
- Anwendung im Gewächshaus und Freiland

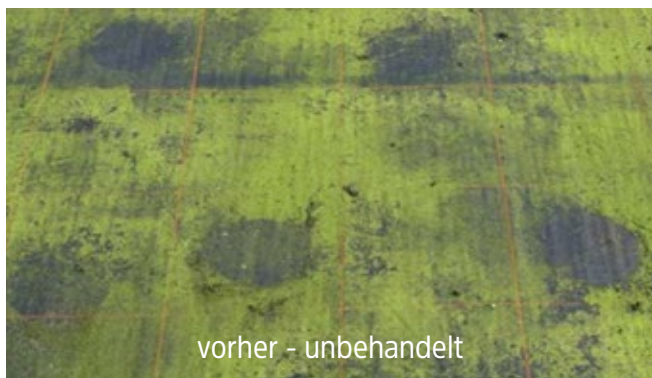
### PRAKTISCHE SCHAUMAPPLIKATION



Bei der Anwendung mit der **Menno Dosierschaumspritze** oder der modernen **Skumix Verschäumungsanlage** bildet sich ein Schaum, der eine bessere Spritzkontrolle und längere Einwirkzeiten erlaubt.

### SCHUTZ VOR RUTSCHIGEN FOLIENFLÄCHEN

Auf begehbaren Folienflächen oder Bewässerungsmatten kann von Algen eine erhebliche Rutschgefahr ausgehen. Der Abfluss des Wassers wird vermindert, es kommt zur Staunässe.



### ANWENDUNG VON MENNO TER FORTE

**Menno Ter forte** kann in Gewächshäusern, Lagerräumen aber auch im Freiland angewendet werden. Die Applikation erfolgt als Spritzbehandlung mit der Rückenspritze, der **Menno Schaumspritze**, mit einem Giesswagen oder der Giesskanne.

#### Mischverhältnis:

2% = 0,2 l **Menno Ter forte** Konzentrat in 10 l Wasser

#### Reichweite der Mischung:

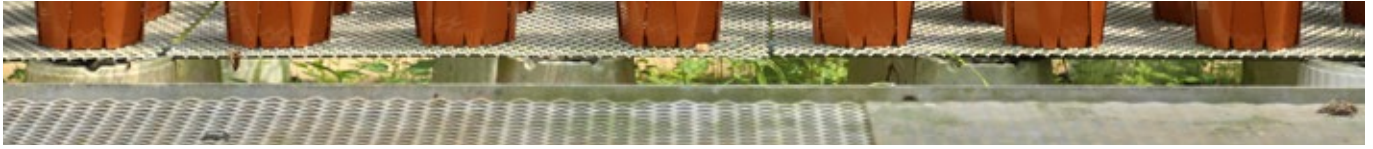
30 l Mischung reichen für die Behandlung von 100 m<sup>2</sup> Fläche

Nach der Behandlung einige Tage warten, bis die Algen vollständig eingetrocknet sind. Falls dann noch Restbeläge vorhanden sind, können diese einfach mechanisch (z.B. mit einem Besen) entfernt werden. Je nach Bedarf kann die Behandlung problemlos 2-3 Mal pro Jahr wiederholt werden.

\*Menno Ter forte nicht auf befestigten Böden (Dächer, Terrassen, Strassen, Wege, Plätze) anwenden.

# Venno Hortisept Clean plus

ENTFERNT ORGANISCHE VERSCHMUTZUNGEN EINFACH UND SCHNELL



**VENNO HORTISEPT CLEAN PLUS** ist ein stark schäumendes, alkalisches Reinigungsmittel. Es entfernt wirkungsvoll Verschmutzungen und pflanzliche Rückstände auf verschiedensten Oberflächen. **VENNO HORTISEPT CLEAN PLUS** ist die **optimale Ergänzung** zu den Behandlungen mit **MENNO FLORADES** und **MENNO TER FORTE**.

## EINFACH UND SCHNELL



- Gut einschäumen
- Kurz einwirken
- Rasch abspritzen

## IDEAL FÜR DEN PROFESSIONELLEN EINSATZ

**Venno Hortisept Clean Plus** ist ideal für den professionellen Einsatz in der Pflanzenproduktion wie dem Gemüse- oder Zierpflanzenbau. Es reinigt zuverlässig alle Flächen wie Gewächshäuser, Folientunnel, Rolltische, Stegplatten, Trays, Töpfe, Kisten, Bändchengewebe, usw.



## ANWENDUNG VON VENNO HORTISEPT CLEAN PLUS

Die Fläche sollte ausreichend und gleichmässig benetzt werden. Mit einer Schaumapplikation, z.B. mit der **Menno Dosierschaum-spritze**, erreicht man den besten Benetzungsgrad.

### Mischverhältnis:

1-2% = 0,1-0,2 l **Venno Hortisept Clean Plus** Konzentrat in 10 l Wasser

**Venno Hortisept Clean Plus** nur kurz einweichen lassen (jedoch ohne anzutrocknen) und mit warmem Wasser unter Druck abspülen. Tipp: die zu behandelnde Fläche vorher evtl. auf ihre Produktverträglichkeit prüfen.

## FÜR EIN NOCH BESSERES ERGEBNIS: REINIGUNG ODER DESINFEKTION IN ZWEI SCHRITTEN

Bei stark veralgten und verschmutzten Flächen ist es sinnvoll, die Reinigung in zwei Schritten durchzuführen.

### Saubere Reinigung in Kombination mit Menno Ter forte

1. Flächen mit **Menno Ter forte** einschäumen, 2 Tage trocknen lassen
2. Mit **Venno Hortisept Clean Plus** einschäumen. Nach kurzem Einweichen sind die pflanzlichen Rückstände einfach mit einem weichen Wasserstrahl abwaschbar.

### Gründliche Desinfektion in Kombination mit Menno Florades

1. Pflanzliche Rückstände und Verschmutzungen mit **Venno Hortisept Clean Plus** entfernen
2. **Menno Florades** gegen Bakterien, Pilze und Viren tropfnass oder mit einer Schaumapplikation auf die Fläche spritzen
3. Die Flächen müssen nicht abgespritzt werden, es entstehen keine Rückstände

# Menno Schaumspritzen

## OPTIMIERTE SCHAUMAPPLIKATION FÜR EINE EINFACHE AUSBRINGUNG



Die **SKUMIX-VERSCHÄUMUNGSANLAGE** schäumt die Menno-Produkte zur Desinfektion mit Druckluft auf. Dabei wird im Niederdruckbereich ein feincremiger, lang anhaftender Desinfektionsschaum ausgebracht. Der Schaum haftet auch auf senkrechten Flächen optimal und mit langer Standzeit.

Die praktische **MENNO DOSIERSCHAUMSPRITZE** ist eine tragbare Spritze zum Anschluss an einen herkömmlichen Wasserschlauch. Die Ausbringung erfolgt als nasser Schaum zur besseren Spritzkontrolle und um die nötige Einwirkzeit sicherzustellen. Weiter können Sprühnebel vermieden und so die Arbeitssicherheit erhöht werden.

### DAS BRINGT DIE SCHAUMAPPLIKATION ✓

- Einfachere Anwendung
- Höhere Arbeitssicherheit
- Grössere Flächenleistung
- Bessere Erkennung der behandelten Flächen
- Längere Kontakt- und Einwirkungszeit
- Bessere Dosierung
- Optimale Benetzung in Ritzen und Zwischenräumen

### DEN WIRKSTOFF OPTIMAL AUF DIE OBERFLÄCHE BRINGEN **TOP**

Mit der **Skumix Verschäumungsanlage** und der **Menno Dosierschaumspritze** wird eine optimale Benetzung der Zielflächen wie Wände, Decken, Kisten, Lagerflächen, Kühlhausflächen, Fahrzeuge, Transportflächen, usw. erreicht. Der Schaum verteilt sich auch in Ritzen, Fugen und Spalten und verbessert die Einwirkzeit der Produkte. Anschließend trocknet der Schaum rückstandslos ab.

## WIE WERDEN DIE SCHAUMSPRITZEN ANGEWENDET?

MENNO® Produkte wie **Menno Florades** oder **Menno Ter forte** können mit der **Skumix-Verschäumungsanlage** in Form eines cremigen Schaumes ausgebracht und im Niederdruckbereich von 3 bis 6 bar auf die Flächen gespritzt werden. Erforderlich dazu ist der Anschluss an Netzstrom 230 Volt und der Einsatz eines Kompressors mit bis zu 6 bar dynamischem Druck.

Auch die **Menno Dosierschaumspritze** wird mit **Menno Florades** oder **Menno Ter forte** gefüllt und direkt an den gartenüblichen Wasserschlauch angehängt. Der Anschluss an den Schlauch erfolgt einfach mit einer Schnellverschlusskupplung.

Die **Dosierschaumspritze** erzeugt automatisch im gewünschten Mischverhältnis einen spritzbaren, gut haftenden Schaum.

## DIE PASSENDE LÖSUNG FÜR DIE DESINFEKTION

Möchten Sie eine **Skumix** mieten oder kaufen?  
Haben Sie ein spezielles Objekt zu desinfizieren?  
Unser zuverlässiger Partner für alle Desinfektionsarbeiten:

### Lohnunternehmen Guggisberg Zimmerwald

Waldstrasse 49  
3086 Zimmerwald

Tel: 031 819 22 76

info@guggisbergzimmerwald.ch  
www.siloreinigung.ch



Menno Dosierschaumspritze



Skumix® Verschäumungsanlage

# Enno Rapid

## HYGIENISCHE HÄNDEREINIGUNG FÜR PROFESSIONELLE PFLANZENBAUER



**ENNO RAPID** ist ein **flüssiges, gebrauchsfertiges Reinigungsmittel** für die hygienische Händereinigung sowie zur Entfernung von pflanzlichen Rückständen, Pflanzensaft oder organischen und anorganischen Verschmutzungen bei Kleingeräten und Werkzeugen.

Die **Hände** sind mehr als nur sehr wichtige und äußerst funktionelle „Werkzeuge“ des täglichen Bedarfs. Hände sind auch wesentliche Vektoren bei der Verbreitung von Verschmutzungen (z.B. Bakterien, Viren oder chemische Rückstände wie Pflanzenschutzmittel).



### SO EINFACH GEHT DIE REINIGUNG MIT ENNO RAPID

#### Händereinigung

Kontinuierlich bei allen durchgeführten Arbeitsprozessen:

- **Enno Rapid** unverdünnt ca. 5 ml in die Handflächen geben
- ca. 30 Sekunden ohne Wasser einreiben
- stark anhaftende Verschmutzungen anschließend mit Einwegpapiertuch abwischen

Empfohlenes Vorgehen für die hygienische Händereinigung:



Die gründliche Händereinigung erfordert Aufmerksamkeit und Zeit.

#### Kleingeräte, Werkzeuge

Mindestens einmal täglich, bei starkem Gebrauch der Werkzeuge sogar mehrmals täglich:

- **Enno Rapid** unverdünnt direkt in eine Kunststoffbox geben
- Messer nach der Anwendung oder vor Neugebrauch hineinlegen
- mit den Händen das Schneidwerkzeug entnehmen
- stark anhaftende Verschmutzungen mit Einwegpapiertuch abwischen

#### ANWENDERFREUNDLICH:

Gebrauchsfertige Lösung,  
unverdünnt anwenden. ✓

#### Wieviel Mittel braucht es für eine gründliche Desinfektion oder Reinigung?

Für **Menno Florades, Menno Ter forte und Venno Hortisept Clean plus** gibt es ein praktisches Tool, mit dem Sie die benötigte Menge für Ihre Anwendung einfach und genau berechnen können.

Gehen Sie dafür auf die Website [www.menno.de/modul/](http://www.menno.de/modul/) oder scannen Sie den QR-Code mit Ihrem Smartphone.



# Erst desinfizieren, dann produzieren

In allen professionellen Bereichen der **Pflanzenproduktion** ist die gründliche Reinigung und anschließende sorgfältige Desinfektion der Werkzeuge, Maschinen und Lager die erste wichtige Pflanzenschutzmaßnahme!



**Eine gründliche Reinigung und sorgfältige Desinfektion sind die ersten Massnahmen im erfolgreichen Pflanzenschutz.**

## Moderne Desinfektions- und Spezialreinigungsmittel

Der Eintrag von phytopathogenen Schadorganismen in die Produktion kann durch ein konsequentes Hygienemanagement reduziert werden. Die modernen **Menno Desinfektions- und Spezialreinigungsmittel** von **Omya** ermöglichen dabei eine wirkungsvolle und effiziente Grunddesinfektion sowie eine zielgerichtete, dauerhafte Betriebshygiene für alle Produktionsarten.

### IHRE VORTEILE



- Breites Wirkungsspektrum
- Viele Einsatzgebiete
- Gute Pflanzenverträglichkeit
- Einfache Anwendung
- Günstiger Preis

### PROFESSIONELLE UND KUNDENORIENTIERTE BERATUNG

**TOP**

- Wo treten die Zielorganismen auf?
- Wie sind die Eintragsquellen, Entwicklungszyklen, Vektoren und Übertragungswege?
- Was für Rahmenbedingungen sind zu beachten?
- Wann ist der ideale Zeitpunkt für eine Bekämpfung?
- Welche Desinfektionsmittel und Wirkstoffe sind anwendbar?

**Unsere Berater stehen Ihnen gerne zur Verfügung. Kontaktieren Sie uns.**

## EIN VIELSEITIGES SORTIMENT FÜR IHRE ANSPRÜCHE

**MENNO Florades:** Für die gründliche Desinfektion von Oberflächen, Matten, Bewässerungen, Lagerflächen, Kisten, Töpfen, Werkzeugen, Geräten, Maschinen, Tischen, usw. gegen Pilze, Bakterien und Viren.

**MENNO TER forte:** Entfernt Algen auf Flächen wie Beton, Glas, Folien, usw. sowie auf Geweben und Bewässerungsmatten.

**VENNO HORTISEPT CLEAN Plus:** Reinigt Verschmutzungen und pflanzliche Rückstände von Flächen wie Bändchengewebe, Rolltischen, Gewächshäusern, Folientunneln, Transportwagen, Stegplatten, Töpfen, Kisten, usw.

**ENNO Rapid:** Flüssiges, gebrauchsfertiges Reinigungsmittel für die hygienische Händereinigung sowie zur Entfernung von organischen und anorganischen Verschmutzungen, Pflanzensaft oder pflanzlichen Rückständen bei Kleingeräten und Werkzeugen.



Reg. Warenzeichen der Menno Chemie Vertrieb GmbH.  
Pflanzenschutzmittel vorsichtig verwenden. Vor Verwendung stets Etikette und Produktinformationen lesen. Warnhinweise und -symbole in der Gebrauchsanleitung beachten.